



# STROM WÄRME 24

STROM FÜR BOILER, HEIZUNG UND CO

ENERGIE

Strom Wärme 24 ist ein Produkt für Elektroheizungsanwendungen und bietet einen günstigen Nachtтарif ab 22:00 Uhr.

## Energiepreis

|  | Arbeitspreis pro kWh<br>Cent netto <sup>1)</sup> | Cent brutto <sup>3)</sup> |
|--|--|---------------------------|
| <b>Strom Wärme 24 Nacht</b> (von 22.00 bis 06.00 Uhr je kWh) | 15,9000  | 19,0800                   |
| <b>Strom Wärme 24 Tag</b> (für Tagesnachladung je kWh)       | 16,9000  | 20,2800                   |

## Gesamtpreis

|  | pro Jahr<br>Euro netto <sup>2)</sup> | Euro brutto <sup>3)</sup> | pro kWh<br>Cent netto <sup>2)</sup> | Cent brutto <sup>3)</sup> |
|--|--------------------------------------|---------------------------|-------------------------------------|---------------------------|
| <b>Strom Wärme 24 Nacht</b> (von 22.00 bis 06.00 Uhr je kWh) | 0,00                                 | 0,00                      | 20,3573                             | 24,4288                   |
| <b>Strom Wärme 24 Tag</b> (für Tagesnachladung je kWh)       |                                      |                           | 21,3573                             | 25,6288                   |

Gültig ab 1. November 2024

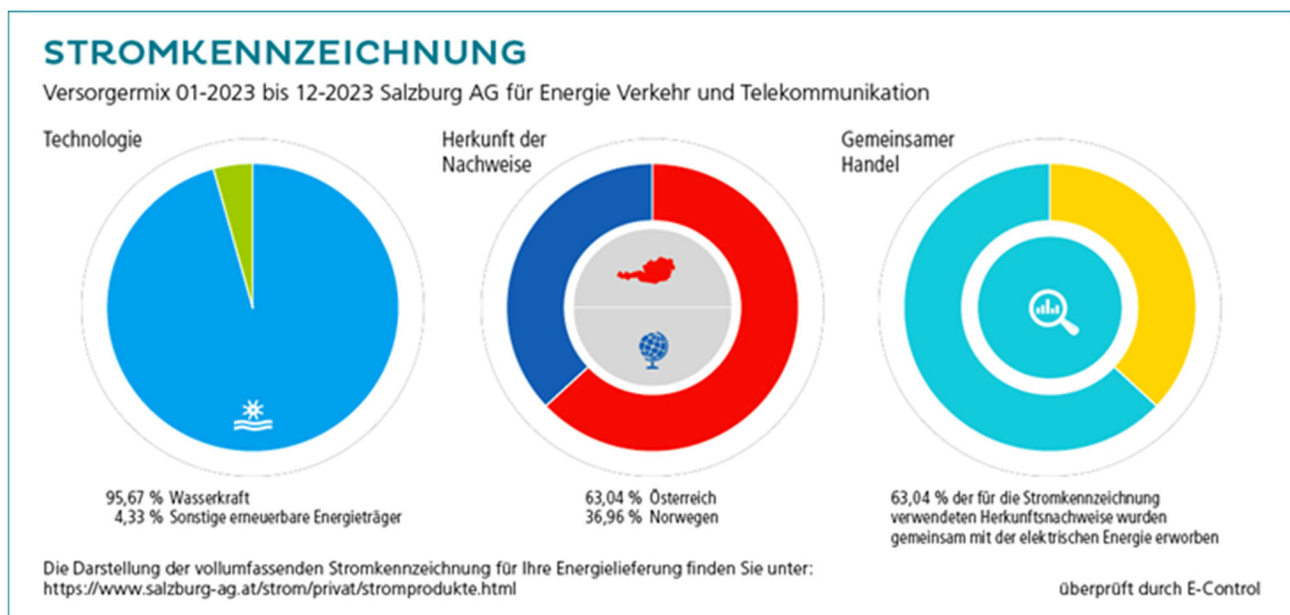
<sup>1)</sup> Im Arbeitspreis pro kWh netto sind die Kosten für die Herkunftsnachweise des zugewiesenen Ökostroms enthalten.

<sup>2)</sup> Die Netto-Gesamtpreise enthalten die Energiepreise und die Netznutzungs- und Netzverlustentgelte (3,868 Cent/kWh), die Gebrauchsabgabe (0,4893 Cent/kWh) und die Elektrizitätsabgabe (0,1 Cent/kWh), jedoch nicht die Entgelte für Messleistungen. Alle Zuschläge, Abgaben und Steuern gelten für die Netzebene 7 im Netzgebiet der Salzburg Netz GmbH.

<sup>3)</sup> Die Brutto-Gesamtpreise enthalten 20 % Umsatzsteuer.

**Mindestvertragsdauer:** Abweichend von Punkt 13.1 der AGB-Strom gilt eine Mindestvertragslaufzeit bis zum 31.10.2025 als vereinbart.

**Rabattaktion „Salzburg AG Strompreiseckel“:** Bei Abschluss eines Stromliefervertrages zum Tarif Strom Wärme 24 bezahlen natürliche Personen im Zeitraum vom 1. Jänner 2025 bis 31. Dezember 2025 bis zu einem jährlichen Verbrauch von 1.000 kWh einen Arbeitspreis von 10,00 Cent netto (12,00 Cent brutto) pro kWh. Darüber hinaus wird der reguläre Arbeitspreis laut obiger Tabelle verrechnet. Wenn das Vertragsverhältnis im Tarif Strom Wärme 24 kürzer ist als der Rabattzeitraum, wird der Rabatt anteilig gewährt.



## Salzburg AG für Energie, Verkehr und Telekommunikation

Firmensitz: Bayerhamerstraße 16, 5020 Salzburg, Österreich, office@salzburg-ag.at, www.salzburg-ag.at  
 UID: ATU33790403, Offenlegung nach § 14 UGB, Aktiengesellschaft, Salzburg, Landesgericht Salzburg,  
 Firmenbuch: FN 51350s, Bankverbindung: Raiffeisenverband Salzburg, IBAN: AT66 3500 0000 0004 5005  
 BIC: RVSAAT2S, Salzburger Sparkasse, IBAN: AT81 2040 4000 0000 1800, BIC: SBGSAT2SXXX

## **PRODUKTVORAUSSETZUNGEN FÜR STROM WÄRME 24 (Tag/Nacht):**

- › Anwendung ausschließlich für: Elektroheizung, Heißwasserspeicher, Futterdämpfer, Speicherbacköfen, keramische Brennöfen und Trocknungsanlagen.
- › Ein intelligenter Stromzähler (Smart Meter) ab Bereitstellung durch den Netzbetreiber.
- › Unterzeichnung einer Zustimmungserklärung zu Messwerten im 15-Minuten-Intervall.  
Das ist für die Abrechnung der Tag- bzw. Nachtzeiten nötig.