



STROM PRIVAT 24

STROM FÜR ALLE FÄLLE

ENERGIE

Strom Privat 24 ist das Basismodell für Privat- und Landwirtschaftskund:innen. Es besteht aus einem Arbeitspreis pro kWh und einem jährlichen Grundentgelt.

Energiepreis

Grundentgelt pro Jahr		Arbeitspreis pro kWh	
Euro netto	Euro brutto ³⁾	Cent netto ¹⁾	Cent brutto ³⁾
30,00	36,00	16,9000	20,2800

Gesamtpreis

pro Jahr		pro kWh	
Euro netto ²⁾	Euro brutto ³⁾	Cent netto ²⁾	Cent brutto ³⁾
101,715	122,058	27,5947	33,1136

Gültig ab 1. Jänner 2025

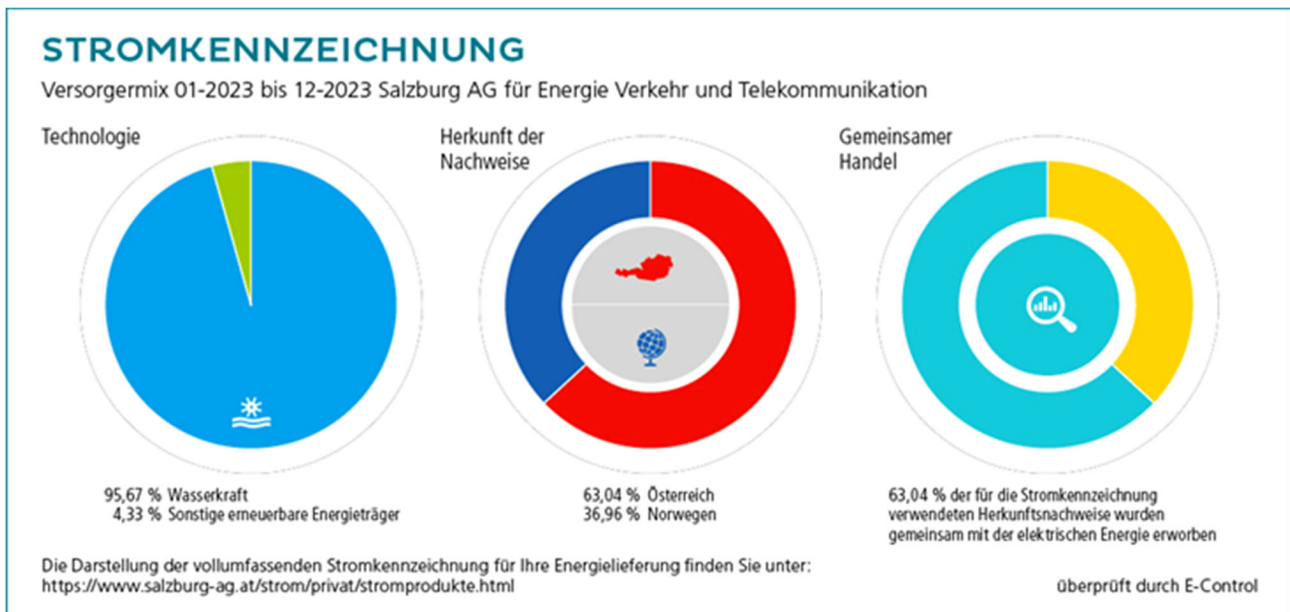
¹⁾ Im Arbeitspreis pro kWh netto sind die Kosten für die Herkunftsnachweise des zugewiesenen Ökostroms enthalten.

²⁾ Die Netto-Gesamtpreise enthalten die Energiepreise und die Netznutzungs- und Netzverlustentgelte (48,00 Euro/Jahr und 7,973 Cent/kWh), die Gebrauchsabgabe (0,4257 Cent/kWh), die Elektrizitätsabgabe (1,5 Cent/kWh), die Erneuerbaren-Förderpauschale (19,02 Euro/Jahr) und den Erneuerbaren-Förderbeitrag (4,695 Euro/Jahr und 0,796 Cent/kWh) jedoch nicht die Entgelte für Messleistungen. Alle Zuschläge, Abgaben und Steuern gelten für die Netzebene 7 im Netzgebiet der Salzburg Netz GmbH.

³⁾ Die Bruttopreise enthalten 20 % Umsatzsteuer.

Mindestvertragsdauer: Abweichend von Punkt 13.1 der AGB-Strom gilt eine Mindestvertragslaufzeit bis zum 31. Oktober 2025 als vereinbart.

Rabattaktion „Salzburg AG Strompreiseckel“: Bei Abschluss eines Stromliefervertrages zum Tarif Strom Privat 24 bezahlen natürliche Personen im Zeitraum vom 1. Jänner 2025 bis 31. Dezember 2025 bis zu einem jährlichen Verbrauch von 1.000 kWh einen Arbeitspreis von 10,00 Cent netto (12,00 Cent brutto) pro kWh. Darüber hinaus wird der reguläre Arbeitspreis laut obiger Tabelle verrechnet. Wenn das Vertragsverhältnis im Tarif Strom Privat 24 kürzer ist als der Rabattzeitraum, wird der Rabatt anteilig gewährt.



Salzburg AG für Energie, Verkehr und Telekommunikation

Firmensitz: Bayerhamerstraße 16, 5020 Salzburg, Österreich, office@salzburg-ag.at, www.salzburg-ag.at
 UID: ATU33790403, Offenlegung nach § 14 UGB, Aktiengesellschaft, Salzburg, Landesgericht Salzburg,
 Firmenbuch: FN 51350s, Bankverbindung: Raiffeisenverband Salzburg, IBAN: AT66 3500 0000 0004 5005
 BIC: RVSAAT2S, Salzburger Sparkasse, IBAN: AT81 2040 4000 0000 1800, BIC: SBGSAT2SXXX