



STROM PRIVAT

STROM FÜR ALLE FÄLLE

ENERGIE

Strom Privat ist das Basismodell für Privat- und Landwirtschaftskund:innen im Netzgebiet der Salzburg Netz GmbH. Es besteht aus einem Arbeitspreis pro kWh und einem jährlichen Grundentgelt.

Energiepreis

Grundentgelt pro Jahr		Arbeitspreis pro kWh	
Euro netto	Euro brutto ³⁾	Cent netto ¹⁾	Cent brutto ³⁾
30,00	36,00	19,9000	23,8800

Gesamtpreis

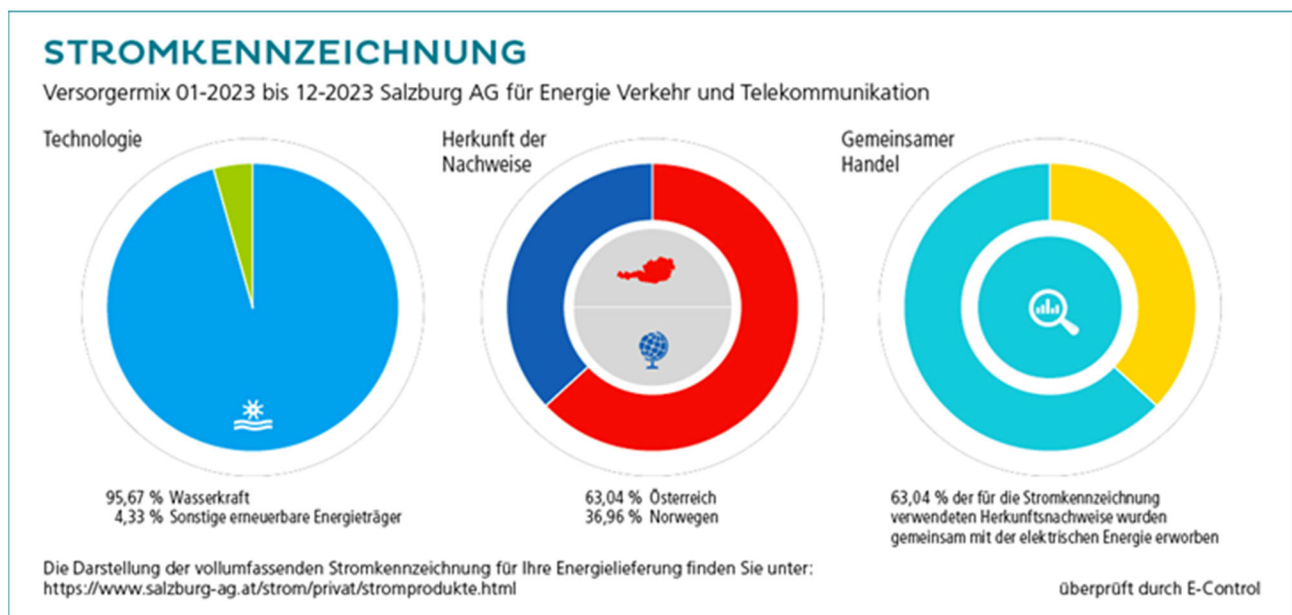
pro Jahr		pro kWh	
Euro netto ²⁾	Euro brutto ³⁾	Cent netto ²⁾	Cent brutto ³⁾
66,00	79,20	27,6773	33,2128

Gültig ab 1. Jänner 2024

¹⁾ Im Arbeitspreis pro kWh netto sind die Kosten für die Herkunftsnachweise des zugewiesenen Ökostroms enthalten.

²⁾ Die Netto-Gesamtpreise enthalten die Energiepreise und die Netznutzungs- und Netzverlustentgelte (36,00 Euro/Jahr und 7,188 Cent/kWh), die Gebrauchsabgabe (0,4893 Cent/kWh) und die Elektrizitätsabgabe (0,1 Cent/kWh), jedoch nicht die Entgelte für Messleistungen. Alle Zuschläge, Abgaben und Steuern gelten für die Netzebene 7.

³⁾ Die Bruttopreise enthalten 20 % Umsatzsteuer.



Salzburg AG für Energie, Verkehr und Telekommunikation

Firmensitz: Bayerhamerstraße 16, 5020 Salzburg, Österreich, office@salzburg-ag.at, www.salzburg-ag.at
 UID: ATU33790403, Offenlegung nach § 14 UGB, Aktiengesellschaft, Salzburg, Landesgericht Salzburg,
 Firmenbuch: FN 51350s, Bankverbindung: Raiffeisenverband Salzburg, IBAN: AT66 3500 0000 0004 5005
 BIC: RVSAAT2S, Salzburger Sparkasse, IBAN: AT81 2040 4000 0000 1800, BIC: SBGSAT2SXXX