



STROM GEWERBE 24

STROM FÜRS GESCHÄFT

ENERGIE

Strom Gewerbe 24 ist das Basismodell für Gewerbekund:innen und sonstigen Bedarf ohne Leistungsmessung im Netzgebiet der Salzburg Netz GmbH. Es besteht aus einem Arbeitspreis pro kWh und einem jährlichen Grundentgelt.

Energiepreis

Grundentgelt pro Jahr		Arbeitspreis pro kWh	
Euro netto	Euro brutto ³⁾	Cent netto ¹⁾	Cent brutto ³⁾
30,00	36,00	17,9000	21,48

Gesamtpreis

pro Jahr		pro kWh	
Euro netto ²⁾	Euro brutto ³⁾	Cent netto ²⁾	Cent brutto ³⁾
66,00	79,20	25,6773	30,8128

Gültig ab 1. Juli 2024

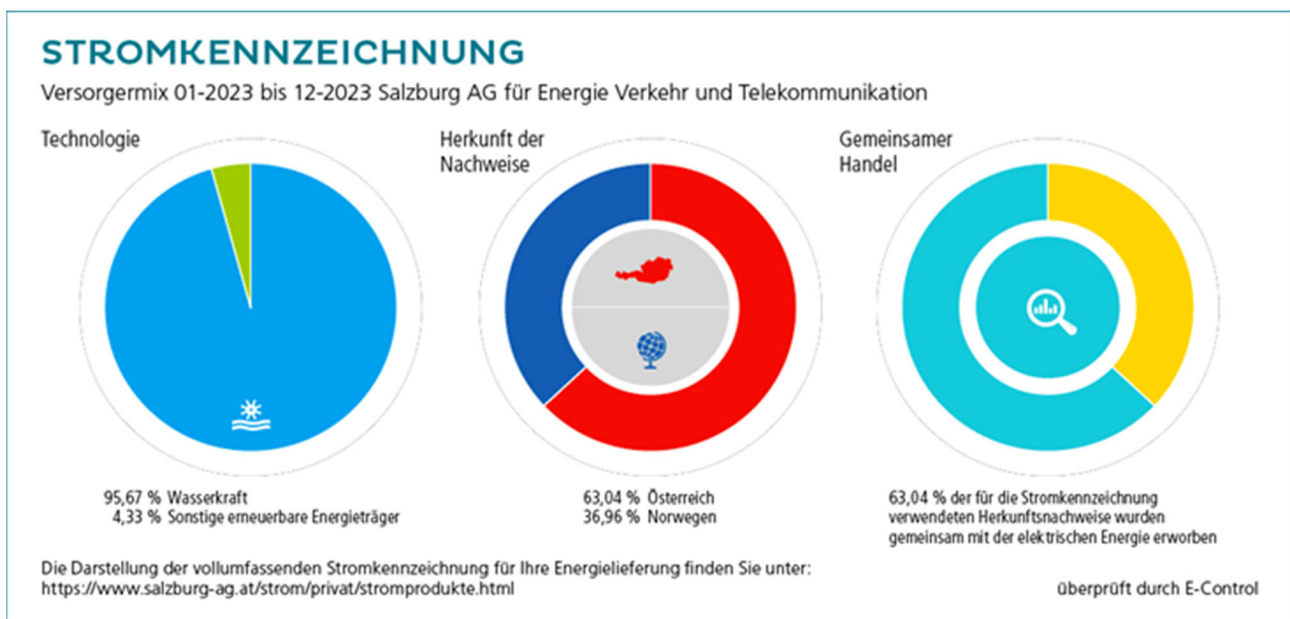
¹⁾ Im Arbeitspreis pro kWh netto sind die Kosten für die Herkunftsnachweise des zugewiesenen Ökostroms enthalten.

²⁾ Die Netto-Gesamtpreise enthalten die Energiepreise und die Netznutzungs- und Netzverlustentgelte (36,00 Euro/Jahr und 7,188 Cent/kWh), die Gebrauchsabgabe (0,4893 Cent/kWh) und die Elektrizitätsabgabe (0,1 Cent/kWh), jedoch nicht die Entgelte für Messleistungen. Alle Zuschläge, Abgaben und Steuern gelten für die Netzebene 7.

³⁾ Die Bruttopreise enthalten 20 % Umsatzsteuer.

Mindestvertragsdauer: Abweichend von Punkt 13.1 der AGB-Strom gilt eine Mindestvertragslaufzeit bis zum 30.6.2025 als vereinbart.

Rabatt: Bei einem Abschluss des Tarifs Strom Gewerbe 24 erhalten Sie einen Rabatt von 1 Cent/kWh (netto) auf den Arbeitspreis für den Zeitraum bis zum 31.12.2024.



Salzburg AG für Energie, Verkehr und Telekommunikation

Firmensitz: Bayerhamerstraße 16, 5020 Salzburg, Österreich, office@salzburg-ag.at, www.salzburg-ag.at
 UID: ATU33790403, Offenlegung nach § 14 UGB, Aktiengesellschaft, Salzburg, Landesgericht Salzburg,
 Firmenbuch: FN 51350s, Bankverbindung: Raiffeisenverband Salzburg, IBAN: AT66 3500 0000 0004 5005
 BIC: RVSAAT2S, Salzburger Sparkasse, IBAN: AT81 2040 4000 0000 1800, BIC: SBGSAT2SXXX